



建設コンサルタント

道路・橋梁・トンネル・都市計画
公園・河川・砂防・上下水道

株式会社 **シビテック**

Civil engineering Technology

http://www.civitec.co.jp

構造
診断
部
／
構造
部

株式会社 **シビテック**

本社
〒003-0002

札幌市白石区

東札幌2条5丁目8番1号

代表 TEL : (011) 816-3001

代表 FAX : (011) 816-2561

お問い合わせ

構造診断部

担当 : 伊藤・千葉

電話 : 011-816-3007

構造部

担当 : 鈴木・秋野

電話 : 011-816-3002

令和2年度

一橋梁点検調査・補修補強設計の取り組み(2)

橋梁の長寿命化・耐震性能向上に取り組んでいます

主な受注実績

釧路鶴居弟子屈線 (B災-12-61) 交付金工事

シェルター補修設計委託 (補正・明許)

【受注年】平成 25 年度

【発注先】釧路建設管理部

【契約額】4,980 千円

スノーシェルターの詳細調査および補修設計にて、腐食が進行したボルトナットについて**ブラスト処理試験施工**を実施し、ねじ山減耗状態を補修計画に反映。

(地505-7) 豊富遠別線改築工事(雄信内大橋) 橋梁補修設計

【受注年】平成 27 年度

【発注先】留萌建設管理部

【契約額】35,564 千円

豊富遠別線に架かる雄信内大橋の現地調査を行い補修設計および孤立集落対策として**橋脚耐震補強設計**、落橋防止システム設計を実施。

小樽建設管理部管内防災安全 B(地方道) 工事 橋梁点検協議資料作成

【受注年】平成 28 年度

【発注先】小樽建設管理部

【契約額】8,316 千円

JR 跨線橋の点検計画を立案し、協定時の基礎資料を作成。桁下空間に応じて橋梁点検車使用が最小限となる点検計画、電化区間の点検方法を提案。**(優秀技術者表彰)**

静内浦河線外 交付金530-11(橋梁) 工事橋梁補修設計

【受注年】平成 28 年度

【発注先】室蘭建設管理部

【契約額】9,450 千円

塩害劣化が著しい橋梁について、静的載荷試験を含む詳細調査によって橋梁健全度を評価し、補修対策と**橋梁架替え**を含めた**維持管理方針**を立案。

小樽建設管理部事業課管内防災安全 B(地方道) 工事橋梁点検その2

【受注年】平成 28 年度

【発注先】小樽建設管理部

【契約額】25,272 千円

朝里大橋を含む定期点検で**ロープアクセス**、**橋梁点検車**、**高所作業車**を使用した**近接目視**を実施。交通規制に伴う関係機関協議、HBDBの品質向上を図った。

芦別砂川線外防B350-4 地方道工事橋梁点検その2

【受注年】平成 29 年度

【発注先】札幌建設管理部

【契約額】17,485 千円

JR 跨線橋4橋の定期点検について、**鉄道管理者を含めた事前協議に対応**し、タワー台車や多機能伸縮式作業台、枠組足場等を組み合わせた作業を実施するとともに、要補修損傷について今後の対応策を提案。**(優秀技術者表彰)**

平取厚真線外 災害復旧工事(宇隆橋外) 橋梁補修設計

【受注年】平成 30 年度

【発注先】室蘭建設管理部

【契約額】15,390 千円

胆振東部地震の災害を受けた4橋を補修する業務で、対傾構の面外変形、支承の残留せん断変形等の被害に対し、**変形量に応じた部材交換**、**支承取替設計**を実施。

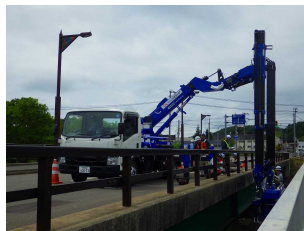
天神南小樽停車場線地道債(公安) 工事橋梁補修調査設計

【受注年】令和元年度

【発注先】小樽建設管理部

【契約額】9,746 千円

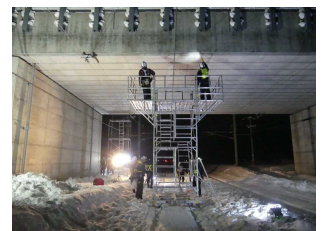
老朽歩道橋撤去について**地元協議会を運営**し、地域の合意形成を図り撤去設計、施工計画を実施。さらに橋梁診断で対策が必要となった跨線橋補修について、**JR 協議に基づく調査計画、施工計画**を実施。



自社保有橋梁点検車



ロープアクセス調査状況



JR 跨線橋調査状況

人材育成

- ・(一財) 全国建設研修センター「橋梁維持補修」研修へ技術者派遣
- ・(一財) 橋梁調査会「橋梁点検技術研修会」へ技術者派遣
- ・動的解析による耐震技術の確立(北見工業大学との協同研究)
- ・技術士31名、RCCM44名、コンクリート診断士6名、土木鋼構造診断士1名

品質保証

- ・平成11年9月 ISO9001 認証

調査・診断機器 (自社保有)

- ・橋梁点検車(SF-77AⅢ) ・3D スキャナー(TOPCON 製) ・ドローン(DJI 社 PHANTOM2)
- ・非破壊試験器(鉄筋探査機, 超音波測定器, 鉄筋腐食測定器, 赤外線・CCD カメラ他)